



# HYPERMOB

## Le mur ossature bois innovant

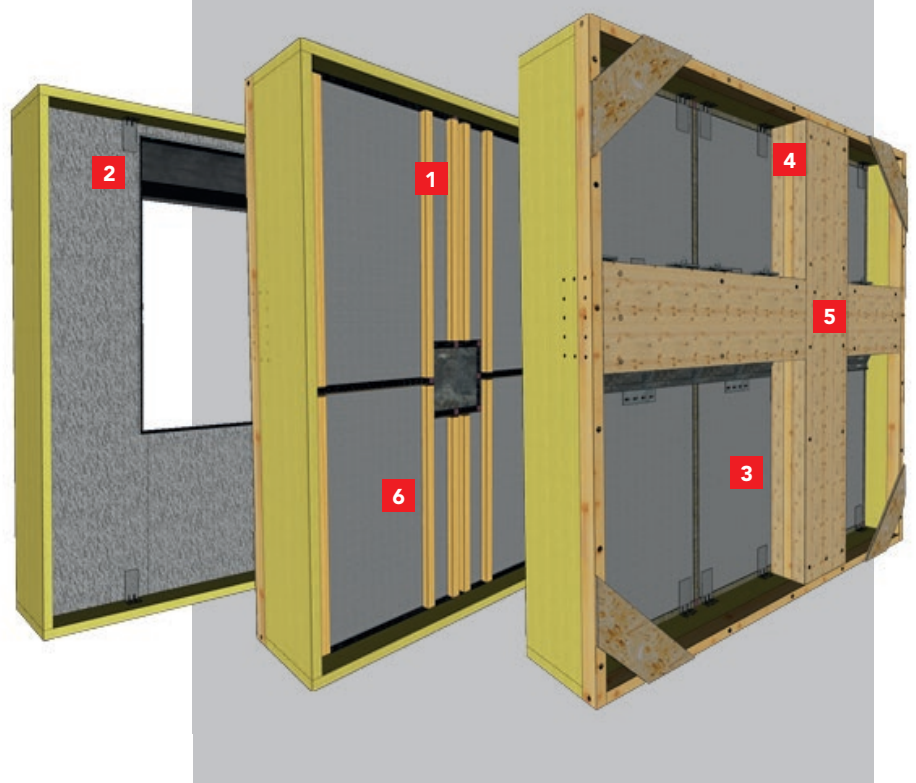
**Une solution**  
bas carbone

Le mur à Ossature Bois Hypermob répond aux exigences des architectes, des promoteurs et constructeurs désireux de réaliser des logements en structure bois allant jusqu'à 50 m de hauteur en logement et 28 m de haut en ERP tout en respectant intrinsèquement et de façon autonome les réglementations en vigueur.

### De multiples fonctionnalités et avantages

Hypermob est utilisé aussi bien en mur ossature bois qu'en mur manteau pour habiller les façades d'immeubles neufs ou à rénover. Adaptée aux constructions bois, aux structures mixtes bois/béton ou bois/métal, sa conception non-porteuse présente l'avantage d'une pose en toute sécurité par l'intérieur du bâti.

- 1 Tasseaux
- 2 Pare pluie pré-cadre
- 3 Fermacell
- 4 Isolant entre montant
- 5 Montant ossature
- 6 Pare vapeur



**Hypermob s'inscrit dans une démarche de construction bas carbone et privilégie un approvisionnement en bois Français, Épicéa et Douglas du Massif Central et des Alpes, certifié PEFC et FSC.**

La préfabrication, l'habillage des façades et l'intégration des menuiseries dans nos usines, confère à Hypermob de nombreux avantages :

- Des **moyens** de fabrication **adaptés**
- La garantie d'une **qualité de réalisation**
- Des **nuisances chantier limitées**
- Une **sécurité sur chantier améliorée**
- Un **gain de temps**

Hypermob propose 3 types de finition de façades minérale ou métallique qui combinent exigences économiques, réglementaires et architecturales :

- Rockpanel
- Eternit
- Larson

## La réponse aux exigences réglementaires

- Développé sous Avis technique expérimental (Atex) de catégorie A validé par le CSTB
- Normes de calcul Eurocodes
- Réglementation sécurité incendie IT 249 et arrêté du 31 janvier 1986
- **Acoustique** (en fonction du choix du doublage), **thermique** (à partir de  $R=3.5m^2K/W$ ), **sismique** (toutes zones : zone 1 à 3, catégorie I à III) et **vent** (toutes zones : zone 1 à 4, rugosité 0 à IV)
- **Des performances qui répondent à la réglementation RT2012, RT2020 et label E+ C- (Bâtiment à Énergie Positive et Réduction Carbone)**



**INNOVATION**  
pour immeubles de 3<sup>ème</sup> et 4<sup>ème</sup>  
**FAMILLE**

Retrouvez-nos agences  
à Moulton (14), Lessay (50) et Freneuse (78)

CONTACT : 02 31 39 80 30

[www.savare-eiffage.fr](http://www.savare-eiffage.fr)